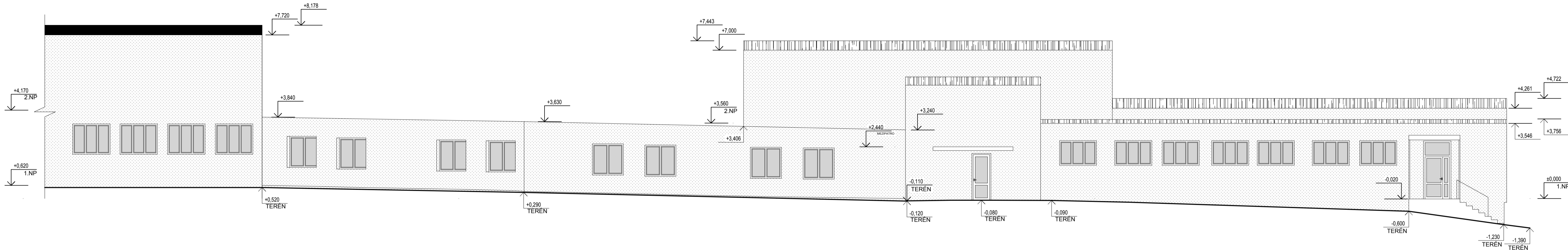
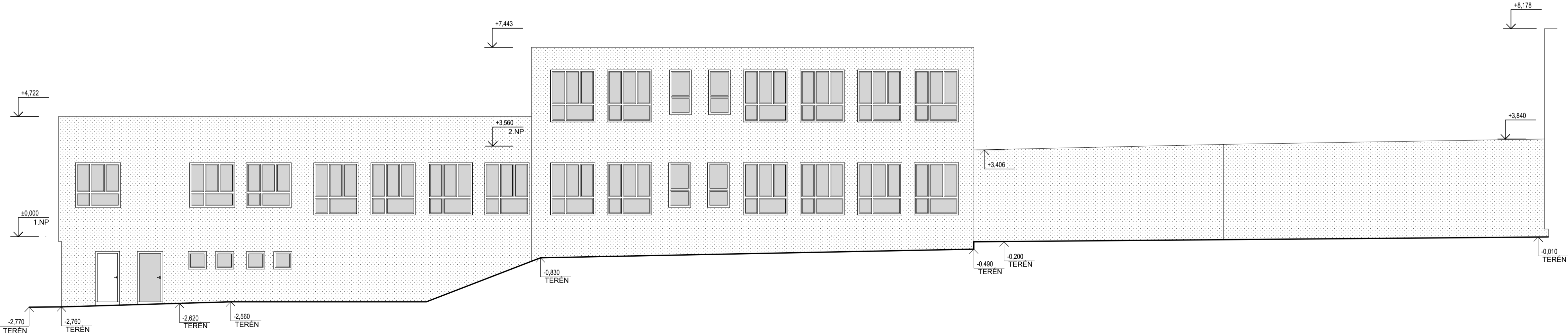


PODHLÉD SEVERNÍ



PODHLÉD JIŽNÍ



LEGENDA PRVKŮ

STÁVAJÍCÍ PRVKY FASÁDY

LEGENDA MATERIÁLŮ

- STÁVAJÍCÍ KONTAKTNÍ ZATEPLOVACÍ SYSTÉM+SILIKONOVÁ CELOPROBARVENÁ OMÍTKA ROZTÍRANÁ TL. 10 mm
- STÁVAJÍCÍ PROSKLENÉ PLOCHY - IZOLAČNÍ DVOJSKLO, MATERIÁL PLAST, BARVA BÍLÁ
- STÁVAJÍCÍ STŘEŠNÍ KRYTINA - MODIFIKOVANÝ ASFALTOVÝ HYDROIZOLAČNÍ PÁS

Souřadnicový systém : JTSK  
Výškový systém : Bpv  
±0,000 = 276,03 m n.m.



OBJEDNATEL :

MĚSTO PETŘVALD

NÁMĚSTÍ GEN. VICHÉRKA 2511

735 41 PETŘVALD

VEDOUcí PROJEKTANT

ING. MAGDALENA PALOVSKÁ

ZODP. PROJEKTANT

ING. ONDŘEJ FABIÁN

VYPRACOVAL

ING. NIKOLA KOUKALOVÁ

KONTROLOVAL

ING. MAGDALENA PALOVSKÁ

HLAVNí ARCHITEKT

ING. ARCH. JAN PALDUS

KRAJ : MORAVSKOSLEZSKÝ

STAV. ÚŘAD : PETŘVALD

NÁZEV AKCE :

REVITALIZACE ŠKOLNÍ JÍDELNY A DRUŽINY

ZŠ ŠKOLNÍ

NÁZEV OBJEKTU :

SO 01 - JIDELNA A DRUŽINA

ČÁST :

D.1.1 ARCHITEKTONICKO-STAVEBNÍ ŘEŠENÍ

NÁZEV PŘÍLOHY :

POHLED SEVERNÍ, POHLED JIŽNÍ - STÁVAJÍCÍ STAV

KANIA

KANIA, a.s. Šestlána 525/3, 727 03 Ostrava - Pivovar  
tél: 596 242 487  
email: info@kania-ostava.cz

STUPEN

DUR/DSP

DATUM

06/2019

FORMAT/POČET STR.

A4/10

MĚŘITKO

1:100

ARCHIVNÍ ČÍSLO

Č. ZAK.

19009

ČÍSLO

SOUPRAVY

SOUBOR

DWG

Č. PŘÍLOHY :

19009-DSP-D.1.1-SO 01-07